



MR SALVATORE RC
 CROTEAU RUBICON SOPHIE VG-86-4YR-CAN
 EDG RUBICON
 LESPERRON AIKMAN SOFIA RED VG-88-4YR-CAN 3*
 GEN-I-BEQ AIKMAN *RC
 DYMENTHOLM SUNVIEW SPREE VG-87-4YR-CAN 2*

GTPI 2611

VG-CAN TD TL TY MWT TV HH1F HH2F HH3F HH4F HH5F HH6F HCDF HMWF

Reg. #: HOCANM110514149 aAa: 234156 AVM: 234
 Nasc: 07/28/2017 Kappa Caseína: BE Beta Caseína: A1A1

PRODUÇÃO					MACE-G / 12-25				
Leite lbs	Gordura lbs	Gordura %	Proteína lbs	Proteína %					
635	14	-0.05	5	-0.06					
NM\$ 172	CM\$ 156	FM\$ 213	GM\$ 93	DWP\$ 189					
Eficiência Alimentar	RFI	Economia Alimentar	Eficiência em Metano	Velocidade Ordenha					
39	24	47	89	6.63					

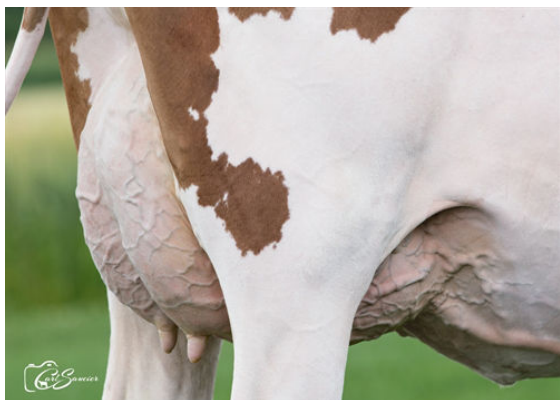
SAÚDE e REPRODUÇÃO				Immunity 103	
Vida Produtiva	2.0	Imunidade das Vitelas	100		
C.S.	2.82	Taxa Concepção Vacas	-3.7		
Taxa de Prenhez das Filhas	-2.5	Taxa Concepção Novilhas	-2.7		
Sobrevivência	-0.2	Facilidade de Parto	1.2% 85% Rep.		
Sobrevivência Novilhas	-0.7	Facilidade de Parto das Filhas	1.8% 82% Rep.		
Índice de Fertilidade	-3.0	Mortalidade das Crias	3.7%		
		Mortalidade das Crias das Filhas	3.8%		

CONFORMAÇÃO				MACE / 12-25	
PTAT	0.90	Composto Corporal	-0.44		
Úbere Comp.	0.90	Composto Leiteiro	-0.06		
P&P Comp.	1.33				

Estatura				Alta	+0.14
Força				Debil	-0.16
Profundidade de Corpo				Profundo	+0.02
Angulosidade				Costelas Abertas	+0.83
Ângulo de Garupa				Ísquios Altos	-0.55
Largura Garupa				Larga	+0.19
Pernas Vistas de Lado				Curvas	+1.03
Pernas Vistas de Trás				Paralelas	+1.68
Ângulo Casco				Forte	+0.45
P&P Pontuação				Alta	+1.23
Inserção Úbere Anterior				Forte	+0.77
Altura Úbere Posterior				Alta	+1.75
Largura Úbere Posterior				Larga	+1.59
Lig. Médio				Forte	+0.12
Profundidade Úbere				Raso	+0.07
Coloc. Tetos Anteriores				Fechados	+0.25
Comprimento Tetos Anteriores				Longos	+1.01
Coloc. Tetos Posteriores				Centralizados	+0.02



MICHERET SAUGE ZOOM RED
 DAUGHTER



MICHERET SAUGE ZOOM RED
 DAUGHTER